

SVETOVÝ HCP SYSTÉM / PRINCÍPY

SVETOVÝ HCP SYSTÉM

R&A USGA

OBSAH

Úvod	3
Čo je Svetový HCP systém	4
Course Rating a Slope Rating ihriska	5
Princíp výpočtu HCP indexu	6
Ochrana pred neprimeraným zhoršením HCP indexu	7
Výnimočné (nadpriemerné) výsledky	8
Výsledky použiteľné pre účely HCP	9
Maximálny výsledok na jamke použiteľný pre účely HCP	10
Maximálny HCP index	11
Abnormálne podmienky pre hru	12
Včasné odovzdanie výsledkov	13
Dôslednosť pri zaznamenávaní zmien HCP	14
Preskúmanie a úprava HCP hráča – HCP komisia klubu	15

ÚVOD

Tento sprievodca vysvetľuje princípy výpočtu HCP indexu podľa nového Svetového HCP systému

Svetový HCP systém zahŕňa Pravidlá určovania HCP a Course rating systém. Jeho cieľom je priblížiť golfovú hru čo najvyššiemu počtu hráčov a umožniť im, aby si hru užili v plnej miere, napriek rozdielom v ich výkonnosti. Prostriedky na dosiahnutie tohto cieľa:



- ✓ Získanie a udržanie HCP indexu hráča.
- ✓ Využitie HCP indexu hráča na ľubovoľnom znormovanom ihrisku, kdekoľvek na svete.
- ✓ Súťaženie, prípadne hranie priateľských kôl na báze zachovania fair play a pravidiel.

ČO JE SVETOVÝ HCP SYSTÉM

Svetový HCP systém má za úlohu zjednotiť doterajších 6 HCP systémov fungujúcich po celom svete pod jeden spoločný. Všetky organizácie, ktoré sa pridajú k Svetovému HCP systému prisľúbili podporu a pomoc pri tomto dôležitom procese a hrajú významnú úlohu pri uvedení nového systému do života. Svetový HCP systém bude spustený od 1.1.2020 a jednotlivé krajiny sa k nemu budú pridávať podľa stupňa pripravenosti.



Course Rating a Slope Rating

Každý hráč podáva na danom ihrisku iný výkon, aj keď ihrisko je to isté.

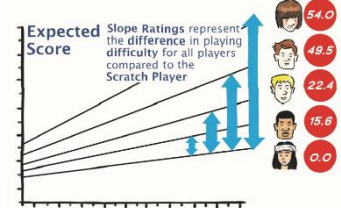
Bogey hráč sa stretne na ihrisku s väčšími výzvami vo vzťahu k vzdialenosti, prekážkam a pod., ako scratch player (HCP okolo 0).



Course Rating a Slope Rating umožňujú HCP systém zohľadniť rozdielnú výkonnosť jednotlivých hráčov a umožniť im užiť si spoločnú férovú a vyrovnanú hru.



Course Rating vyjadruje obtiažnosť ihriska pre scratch hráča, za normálnych podmienok na ihrisku. Slope Rating vyjadruje rozdiely v obtiažnosti pre ostatných hráčov súťažiacich so scratch hráčom.



Keď už bola obtiažnosť ihriska vypočítaná a vyjadrená, Course Rating a Slope Rating sa prepočítajú pre každú sadu odpalísk.



Course Rating je vyrátaný pre ihrisko, o ktoré sa stará kvalifikovaný tím pracovníkov, v bežných, priemerných podmienkach, uprostred sezóny a za normálnych poveternostných podmienok

Táto informácia – počet rán, ktoré hráč dostane k dispozícii pre svoju hru – musí byť zverejnená na viditeľnom mieste, prípadne v elektronickej aplikácii.

Každá jamka je samostatne nastavená a prepočítaná pre bogey a scratch hráča, zohľadňujúc dĺžku (ale aj nadmorskú výšku, sklony, prevýšenia a vietor) a prekážky (stromy, trestné zóny, kosenie, rafi a rozmery grínov).

Výpočet HCP indexu

Základom pre výpočet hráčovho HCP indexu je skóre



Po odovzdaní hráčovho výsledku, tento je prevedený na tzv. Prepočítanú odchýlku – za dodržania **Course Rating** a **Slope Rating** ihriska a podmienok daného dňa.



Výsledky sú záznamované a viditeľné pre domovský klub hráča.



Keďže najhoršie výsledky hráča sú nezarátané, pri výpočte HCP indexu sa vychádza z výsledkov dobrých hráčskych dní.

HCP index je vypočítaný z priemeru **najlepších 8** výsledkov z **posledných 20** odohratých kôl.



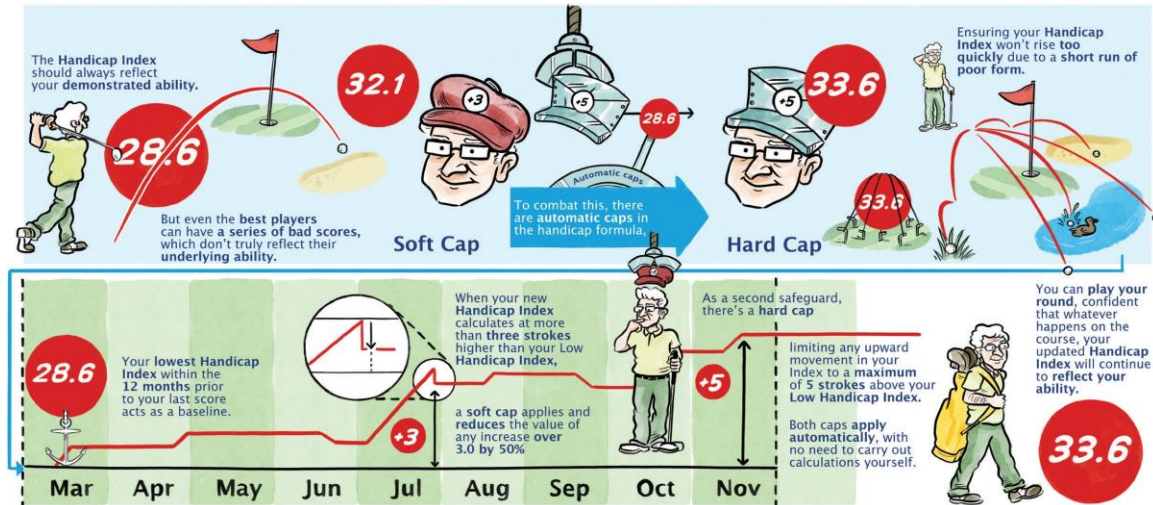
Čím viac výsledkov hráč odovzdá, tým presnejšie HCP index vyjadruje jeho aktuálnu výkonnosť.



Your worst scores are discarded

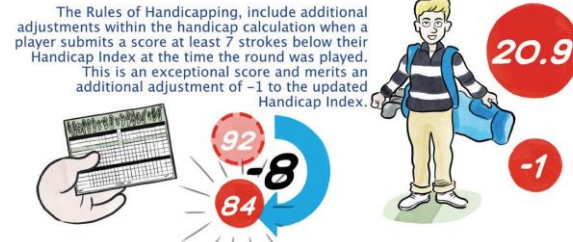
Ochrana pred neprímeraným zhoršením HCP Indexu

- HCP index by mal vyjadrovať aktuálnu výkonnosť hráča
- Aj najlepší hráči majú občas horšie dni, ktoré ale neukazujú ich bežnú výkonnosť
- Aby zhoršenie HCP indexu na základe niekoľkých zlých výsledkov nebolo neprímerané, HCP systém využíva tzv. "mäkkú a tvrdú čiapku"
- Najnižší HCP index je číslo, ktoré vyjadruje najnižší HCP index hráča za posledných 12 mesiacov
- Pokiaľ nový HCP index hráča vychádza oproti najnižšiemu HCP indexu o 3,0 a viac vyšší, aplikuje sa tzv. "mäkká čiapka" a zo zhoršenia nad 3 bude použitých len 50%
- Pokiaľ by aj s použitím "mäkkej čiapky" malo dôjsť k zhoršeniu HCP indexu viac ako o 5,0 bude použitá tzv. "tvrdá čiapka" a takéto zhoršenie nad 5,0 nebude aplikované
- V priebehu 12 mesiacov si teda hráč môže HCP index zhoršiť maximálne o 5,0
- Tieto úpravy vykoná server samostatne, hráč nemá žiadnu povinnosť tieto prepočty robiť

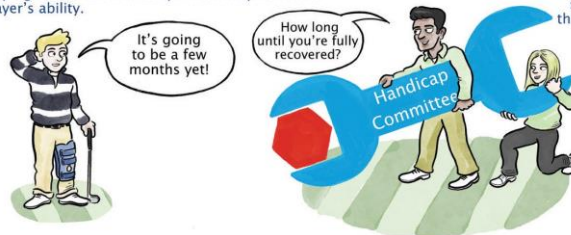


Výnimočný výsledok

- Dobré kolo na golfe môže byť ojedinelé, napriek tomu niekedy poukazuje na to, že hráč môže hrať výrazne lepšie, než je jeho HCP index
- Pravidlá hendikepingu zahŕňajú aj jednu možnosť úpravy navyše, a to v prípade, že hráč odovzdá výsledok o 7 a viac rán lepši, než je jeho HCP index
- V takomto prípade sa od nového HCP indexu odráta ešte -1
- Ak je odovzdaný výsledok lepši o 10 a viac rán než aktuálny HCP index hráča, odráta sa od nového HCP indexu -2



When the adjustment is considered excessive for a player, the Handicap Committee can override it, helping ensure the Handicap Index truly reflects a player's ability.



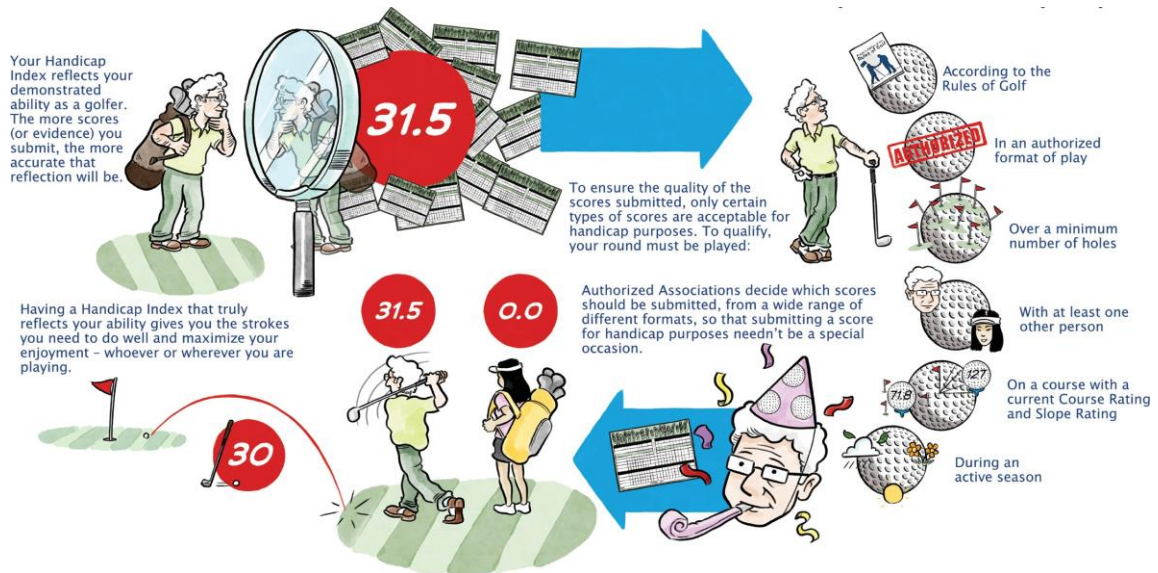
Or -2 when the score is more than 10 strokes below.

The application of this adjustment, to all of the scores within the player's scoring record, ensures that the exceptional score continues to be reflected within the players Handicap Index for at least 20 scores.



Výsledky použiteľné pre HCP účely

- Čím viac výsledkov hráč odovzdá, tým presnejší a aktuálnejší je jeho HCP index
- Pre zabezpečenie kvality odovzdaných výsledkov je dôležité určiť, ktoré výsledky budú akceptované
- Výsledky musia byť dosiahnuté v hre, ktorá prebieha v súlade s pravidlami golfo, v uznanom formáte hry, pri zachovaní minimálneho počtu odohratých jamiek, minimálne s jedným spoluhráčom, na ihrisku s platným CR a SR (course a slope rating), počas aktívnej sezóny
- Každá národná asociácia si určí formáty hry a výsledky, ktoré bude akceptovať pre HCP účely



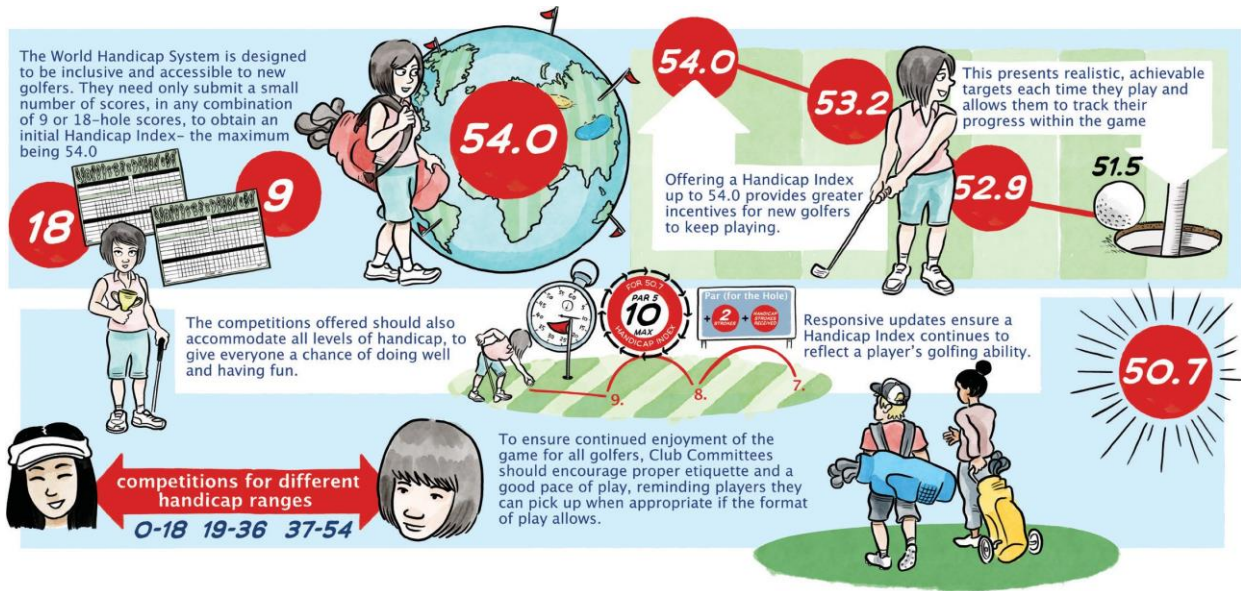
Maximálny výsledok na jamke použiteľný pre účely HCP

- Hráčovi sa nemusí každý deň na ihrisku vydarit'
- Napriek tomu existuje spôsob, ako aj nevydarené kolo započítať do výsledkov
- Na tento účel slúži tzv. double net bogey – maximálny výsledok na jamke použiteľný pre HCP účely
- Double net bogey sa skladá z PARu jamky, ku ktorému sa pridajú 2 rany a hendikepové rany, ktoré na danej jamke hráčovi priradilo ihrisko



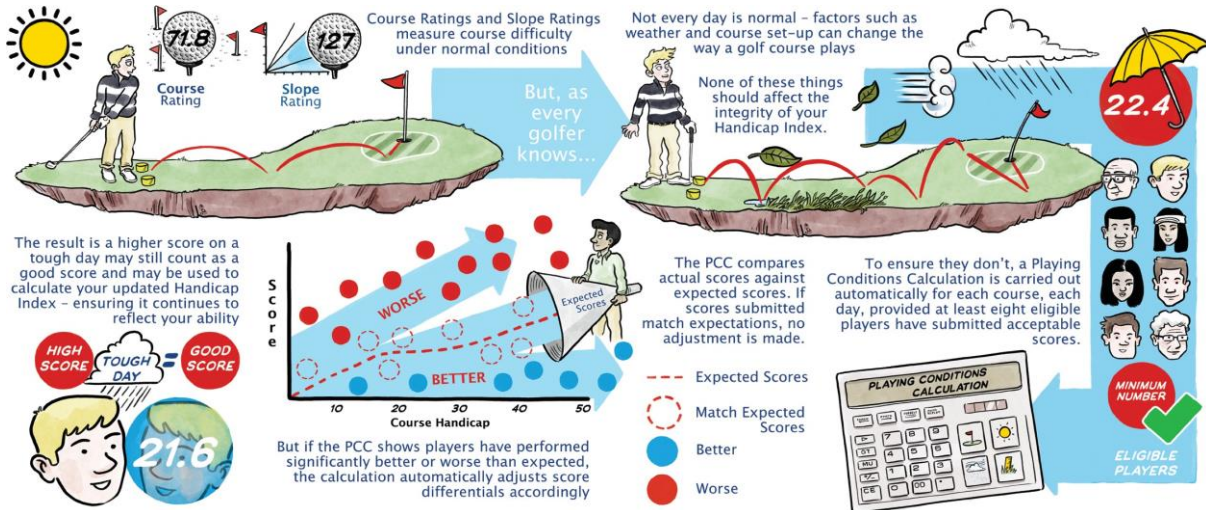
Maximálny hendikepový index

- Svetový HCP systém je určený tiež začínajúcim hráčom, ktorí ešte nemajú odohraté žiadne výsledky
- Týmto je na začiatok pridelený maximálny HCP index v hodnote 54
- Pre zrýchlenie hry môže súťažný výbor, pokiaľ to formát hry dovolí, týmto hráčom nariadiť zdvíhanie lopty pri dosiahnutí počtu rán PAR + 5



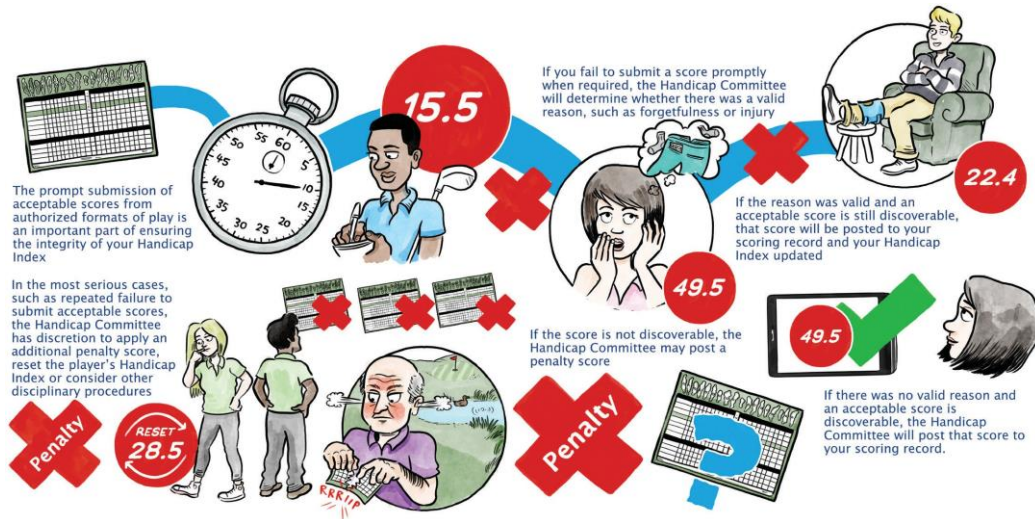
Abnormálne podmienky pre hru

- Course rating a Slope rating ihriska vychádza z výpočtu pri optimálnych podmienkach
- Napriek tomu, niekedy sú podmienky na ihrisku omnoho náročnejšie, alebo aj nadpriemerne dobré
- Na konečný výsledok a priebeh hry má vplyv aj počasie, či nastavenie ihriska
- Tieto sťažené podmienky by nemali mať neprímeraný vplyv na zmeny HCP indexu
- Horší výsledok počas náročného dňa môže byť po úprave rovnako dobre použiteľný ako dobrý výsledok dosiahnutý za bežných podmienok
- Ak sú výsledky v daný deň naopak nadpriemerne dobré, tiež môžu byť mierne upravené v duchu pravidiel hendikepingu
- Na tento účel môže byť použité tzv. PCC – Playing Conditions Calculation
- O použití, alebo nepoužití PCC rozhodne každá národná golfová autorita samostatne



Včasné odovzdávanie výsledkov

- Včasné odovzdávanie akceptovateľných výsledkov je dôležitou súčasťou správneho a aktuálneho HCP indexu
- V obzvlášť závažných prípadoch (opakované neodovzdanie výsledkov a pod.) má HCP komisia oprávnenie aplikovať trestné skóre, zmazať hráčov HCP, alebo použiť iné disciplinárne opatrenie
- Pokiaľ hráč neodovzdá svoje skóre včas, HCP komisia rozhodne, či išlo o akceptovateľný dôvod – zábudlivosť, zranenie (nie úmysel)
- Ak je skóre dostupné aj neskôr a dôvod neodovzdania bol uznaný ako dostatočný, skóre bude započítané a HCP index upravený
- Ak je skóre nedostupné, HCP komisia môže započítať trestné skóre
- Ak je skóre dostupné aj neskôr a dôvod neodovzdania nebol uznaný ako dostatočný, skóre bude započítané



Dôslednosť pri zaznamenávaní zmien HCP indexu

- HCP index je určený na čo najpresnejšie vyjadrenie aktuálnej výkonnosti hráča v reálnom čase
- Pokiaľ sú výsledky odovzdávané v čo najkratšom čase, je zaručená presnosť a aktuálnosť HCP indexu, tiež je v prípade použitia zaručené správne použitie prepočtu PCC
- Aj keď hráč hrá ďaleko od svojho domovského ihriska, zasielaním výsledkov aj na diaľku zaručí, že jeho HCP index bude správny
- Bez ohľadu na to, koľko kôl a kde hráč za deň zahral, na druhý deň môže byť jeho HCP index aktualizovaný a pripravený na ďalšie použitie
- Pokiaľ hráč má vedomosť o zmene HCP indexu, ktorá však nebola zavedená na server do štartu ďalšieho kola, súťažný výbor rozhodne, s akým HCP indexom hráčovi umožní štartovať

Updated daily, your Handicap Index is designed to give you a responsive, real-time reflection of your demonstrated golfing ability.

By submitting scores as soon as possible after your round, you ensure your score is incorporated into the course's daily playing conditions calculation.

Even when playing away from your home club, you should submit your score promptly.

However many times you play today – and wherever you play your round – your updated Handicap Index should be ready for you to use tomorrow, or soon after, giving you the strokes you need to enjoy your game.

If playing another round before your Handicap Index is updated, the Handicap Committee can decide which Playing Handicap will be used for that round.

If you are unable to submit your score on the day of play, the Playing Conditions Calculation for the day will still be applied when your score is submitted.

15.6

15.2

SUBMIT SCORE

PLAYING CONDITIONS CALCULATION

54.0

31.2

0.0

14

15

Preskúmanie HCP indexu HCP komisiou

- Najmenej raz ročne je žiadúce, aby HCP komisie klubov vykonali kontrolu, preskúmanie HCP indexov hráčov
- Pred akoukoľvek ručnou úpravou by mala mať HCP komisia klubu k dispozícii všetky dostupné informácie, ktoré sa zmeny týkajú
- Správna kontrola HCP indexov zaručí, že hra bude naďalej prebiehať v maximálne možnej férovej rovine
- HCP komisia má právo odňať, alebo naopak znova udeliť HCP index pri dlhodobjších zdravotných ťažkostiach, či ich odstránení
- HCP komisia klubu tiež môže HCP index hráča "zmraziť" a ponechať nezmenený na vopred určený čas

The Handicap Index should always reflect a player's demonstrated ability



Regular handicap reviews help ensure the game is played on a fair and equal basis for all members, wherever they are playing and whoever they are playing against



To ensure this, it is strongly recommended that Handicap Committees review the Handicap Index for all their home club members at least once each calendar year



When reviewing each Handicap Index, the Handicap Committee should consider all available information about a player before deciding whether any adjustments are required



Additionally, the Handicap Committee has power to withdraw or reinstate a player's Handicap Index in certain circumstances, or to adjust it due to a player's temporary or permanent disability



A player's Handicap Index may be adjusted upwards or downwards. The Committee may also freeze it, or place a block on it moving upwards, for a defined period



